

Belimo spjeldmotor for spjeld i pipe

Monteringsanvisning og koblingskjema



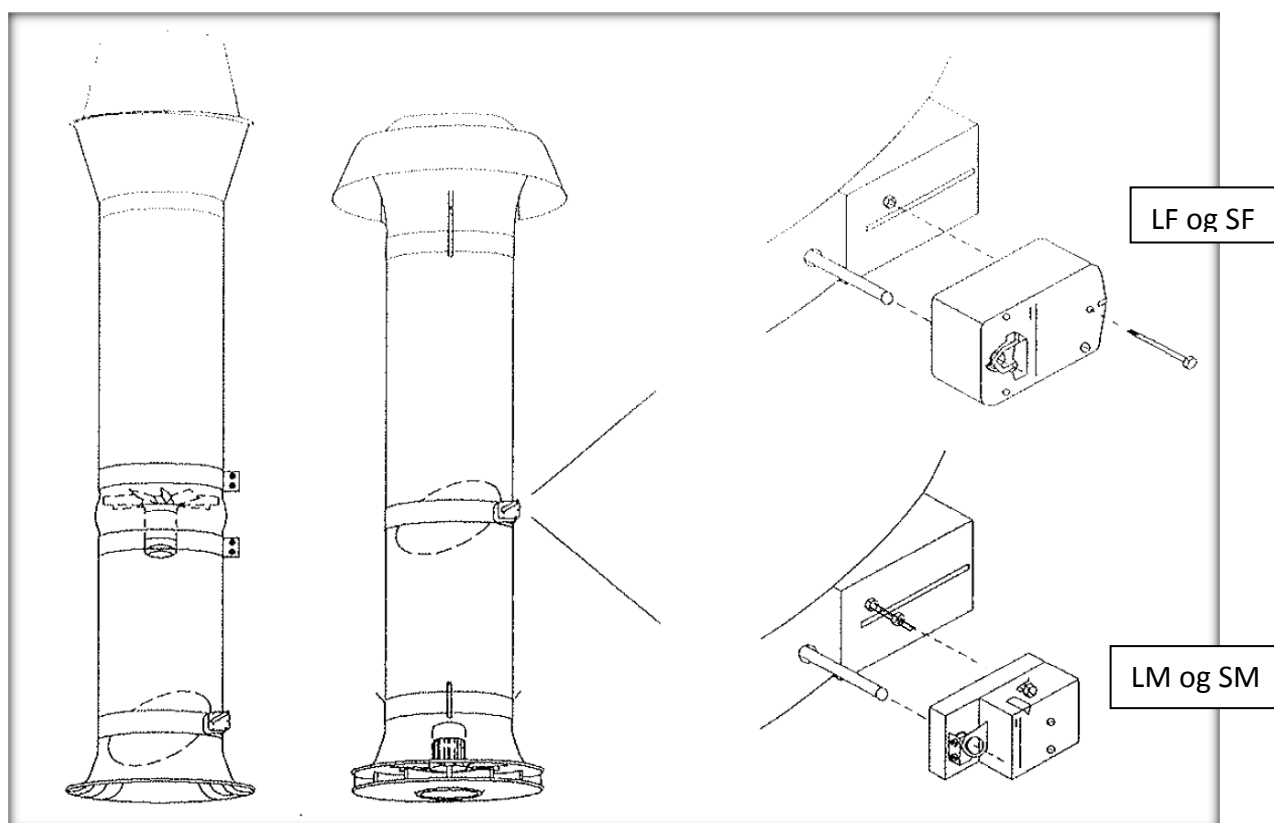
Bruksområde:

- Avtrekkskanal CD
- Innblåsingskanal D

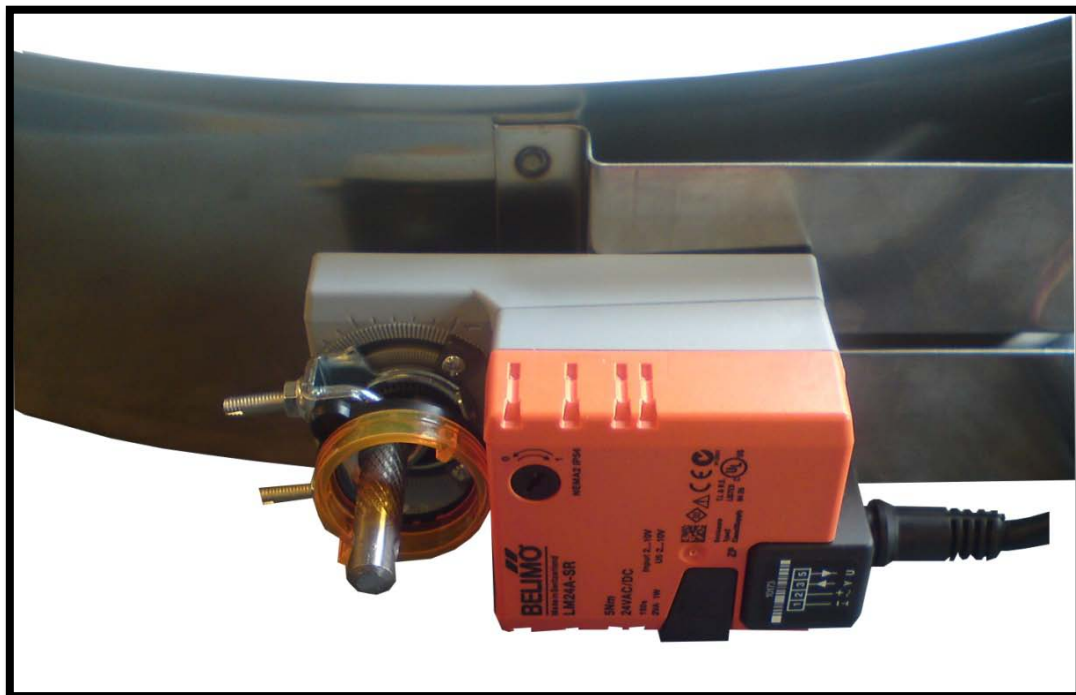
Funksjon:

- Automatisk spjeldstyring med og uten nødopplukksfunksjon
- Spjeldmotor type LF 24-SR og SF 24A- SZ har innebygd nødopplukksfunksjon (fjærretur ved spenningsbortfall).
- LF 24-SR og LM 24A-SR benyttes direkte på spjeldaksling for spjeld type CD/D 400-500-600
- SF 24A-SZ og SM 24A-SR benyttes direkte på spjeldaksling for spjeld type CD/D 800

Montering



Montering spjeldmotor type LM og SM

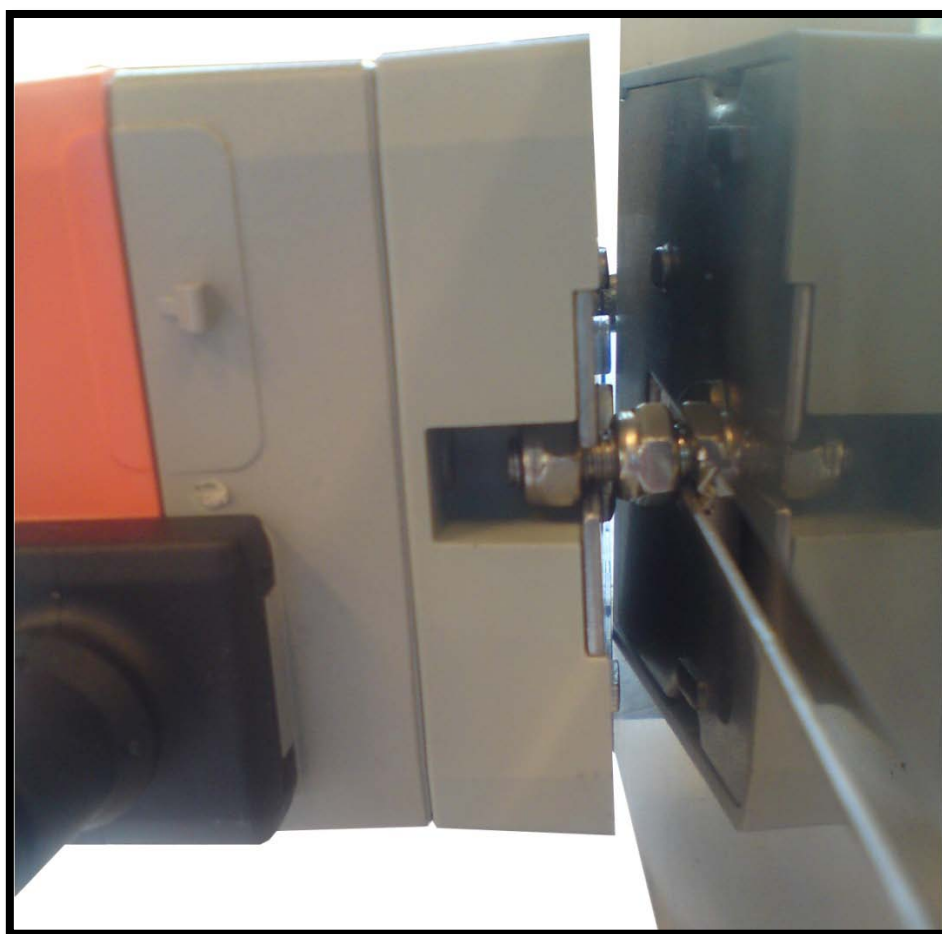
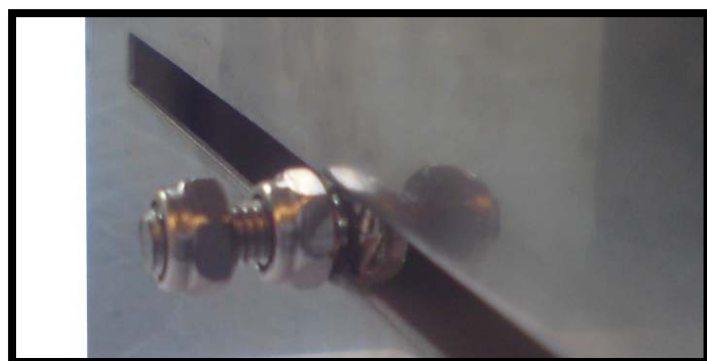


Spjeldmotoren tres inn på spjeldstang og låses vertikalt ved å skru til mutterne på akselklemmen.

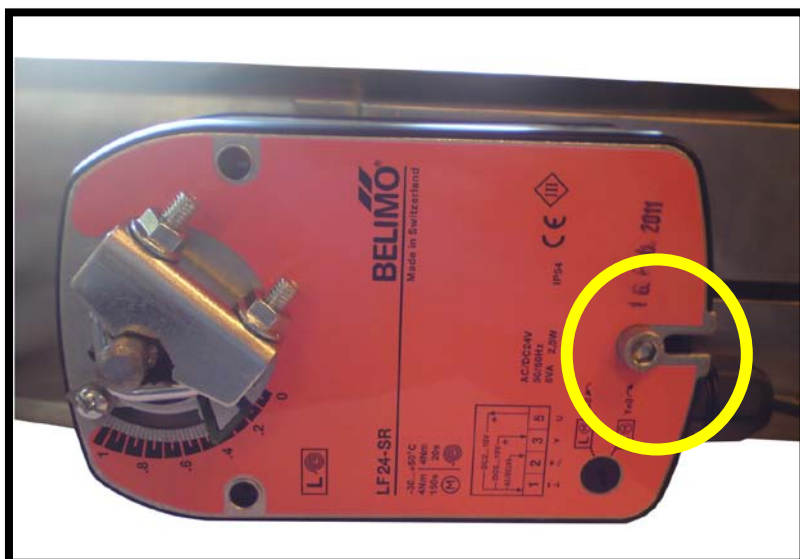


Skrue M5 x 16, skive 5 mm, låsemutter 5 mm.

Spjeldmotoren festes i bakkant som vist på bildene under. Tre skruen inn i hullet bak på spjeldmotoren slik at en mutter kommer inn i hullet og en mutter mellom spjeldmotoren og braketten. Skruen skal kunne bevege seg noe i horisontal retning. For å unngå at spjeldmotoren sklir av festeskruen, trekkes de to mutrene godt til mot hverandre, slik at festeplaten på spjeldmotoren sitter godt.



Montering spjeldmotor type LF og SF

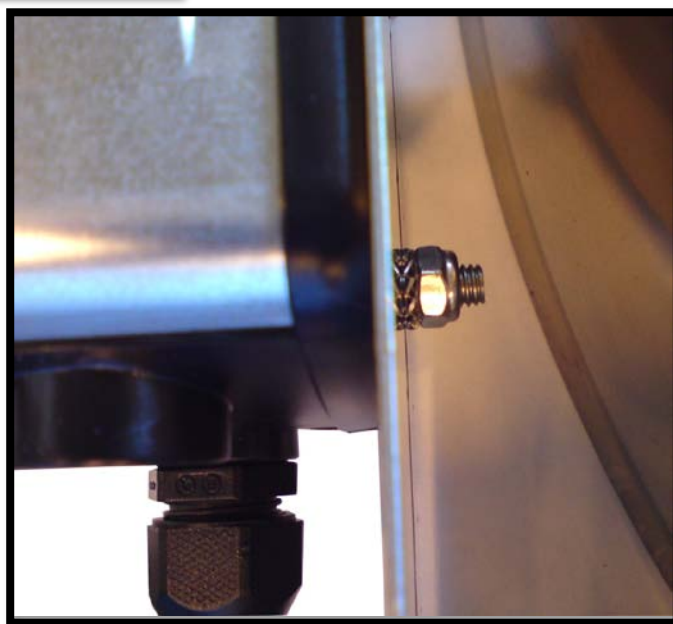


Bolt M6 x 70 tres gjennom motor som vist på bildet til venstre. Bolten festes med skive og låsemutter på innsida av braketten som spjeldmotoren monteres på.

Låsemutteren skal ikke trekkes hardt til, da motor skal kunne bevege seg noe i horisontal retning.



Bolt M6 x 70, skive 6 mm, låsemutter 6 mm.



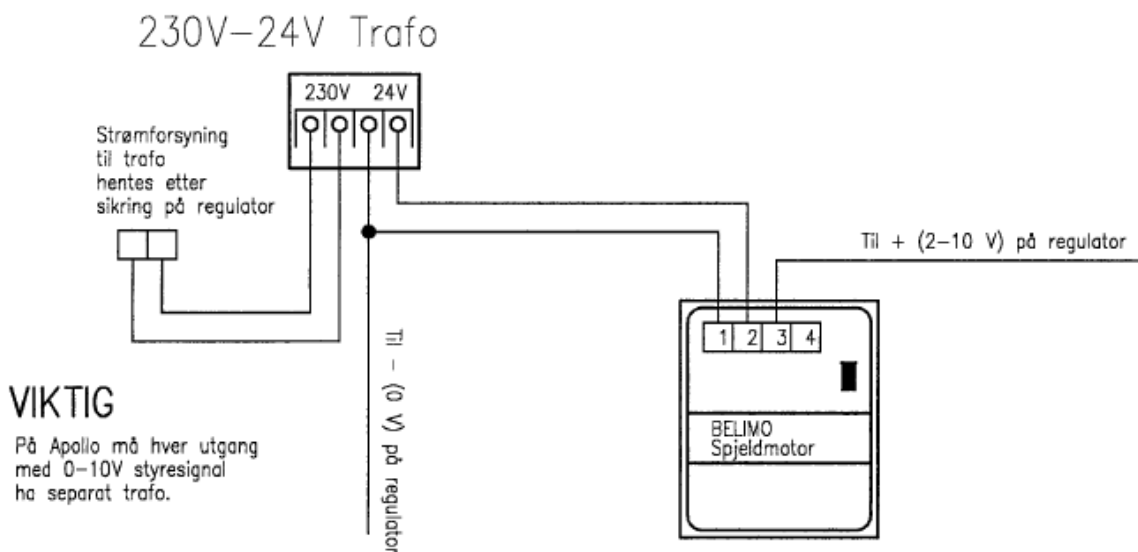
VIKTIG!

SPJELDMOTOR MED FUNKSJON FOR NØDOPPLUKK (LF OG SF) SKAL MONTERES STRØMLØS MED SPJELD I ÅPEN STILLING!

KONTROLLER NØDOPPLUKKSFUNKSJONEN ETTER MONTERING. NÅR STRØMTILFØRSEL TIL SPJELDMOTOR KUTTES SKAL SPJEDET **ÅPNE**.

Koblingsskjema

Kobling av Belimo spjeldmotor



Endring av dreieretning for spjeldmotor

Spjeldmotor type LM og SM

- Dreieretning endres ved å vende på skrue merket 0/I

Spjeldmotor type LF

- Dreieretning endres ved å vende på skrue merket L/R

Spjeldmotor type SF

- Dreieretning endres ved å vende på skrue merket Y=0