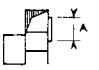
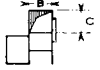
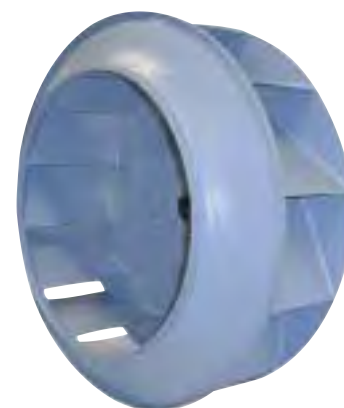


# CHICAGO BLOWER Type B nr. 30

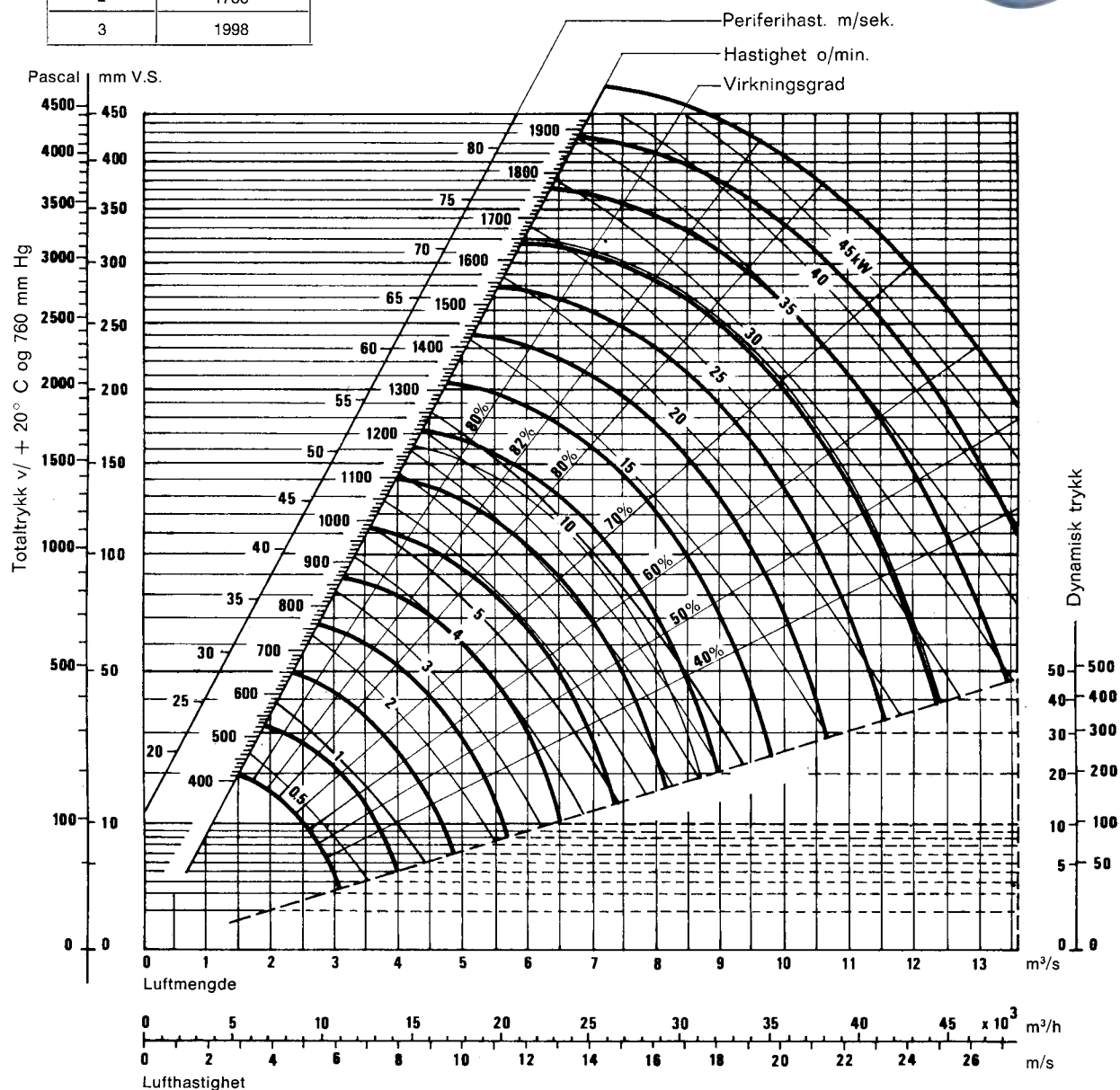
## Tilkoblingsmål

Mål innsugingsåpning	Mål utblåsningsåpning
 <p><b>A diameter:</b> 955 mm <b>Åpning:</b> 0.54 m<sup>2</sup></p>	 <p><b>B bredde:</b> 663 mm <b>C høyde:</b> 741 mm <b>Åpning:</b> 0.49 m<sup>2</sup></p>



## Hastighetsgrenser i o/min.

Klasse	Maks. o/min.
1	1595
2	1788
3	1998



## Valg av dobbeltsugende sentrifugalvifte

Velg i diagrammet en vifte med halv kapasitet.  
Les direkte trykk og hastighet.  
Fordoble det nødvendige kraftbehov.

## Rette bakoverstilte skovler (rotor type «B»)

Selvrensende blader tåler større støvbelastning enn «A»-rotoren.  
«Nonoverload» karakteristikk. Ideell for røyk og filteravtrekk med noe støvinnhold.  
Karakteristikk og diagrammer autorisert av AMCA.